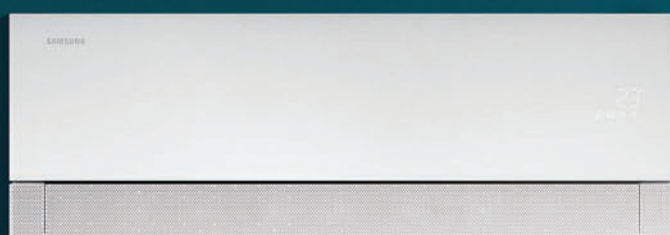


SamCool

Powered by SAMSUNG



WindFree Première

Wohnkomfort steigern mit Stil



Elegantes Design. Starke Leistung.

Entdecken Sie unsere neue Klimageräteserie für Wohnräume. Mit einem neuen Designkonzept, erweiterten Luftstromoptionen und verbesserter vernetzter Steuerung bietet sie Lösungen für unterschiedliche Wohnsituationen.



A+++

WindFree Première+ A+++/A+++
WindFree Première A+++/A++

Das neue Portfolio umfasst die beiden Modelle WindFree Première+ und WindFree Première. Das neue Samsung Grid Design wird erstmals in der WindFree Première Serie eingesetzt. Es wurde entwickelt, um sich harmonisch in verschiedene Wohnstile einzufügen. Die Innengeräte sind in Essential White und Soapstone Charcoal erhältlich. Die Geräte behalten den bewährten WindFree™ Kühlmodus bei und sorgen für den gleichen sanften, zugfreien Komfort. Ein überarbeitetes Mikroloch-Design verbessert dabei die Luftverteilung¹. Die Modelle der WindFree Première Serie bieten eine verbesserte Luftstromsteuerung und bewährte Sensorik. WindFree Première+ ergänzt diese Funktionen zusätzlich um einen KI-gestützten² Betriebsmodus zur Leistungsoptimierung.

¹ WindFree Première+ und WindFree Première bieten die gleiche bewährte WindFree™-Leistung wie frühere Modelle (z. B. das Modell AR9500T von 2025), nun unterstützt durch eine um 10 % größere Lufteinlassfläche.

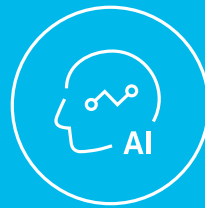
² KI = Künstliche Intelligenz. Eine Wi-Fi-Verbindung und ein Samsung SmartThings-App-Konto sind erforderlich. Erfordert iOS 10.0 oder höher bzw. Android 5.0 oder höher.



Radarsensor mit KI-gesteuertem Luftstrom



7 Luftstrommodi*



WindFree™ Modus & AI Auto Comfort



4-in-1 Filter:
Premium Filtersystem



SmartThings Konnektivität



WindFree™
Flüstermodus

* WindFree Première bietet 5 Luftstrommodi, ausgenommen AI Direct Wind und AI Indirect Wind.

Radarsensor mit KI-gesteuertem Luftstrom

WindFree Première+ ist mit einem radarbasierten Bewegungssensor ausgestattet. Dieser erkennt Entfernung, Winkel und Aktivität von bis zu zwei Personen im Raum³. Im AI Auto Comfort Modus⁴ passt das System den Luftstrom automatisch an. So wird eine präzise und effiziente Klimaregelung ermöglicht. Wenn keine Bewegung erkannt wird, informiert das System den Nutzer und wechselt automatisch in den Energiesparmodus. Der Betrieb wird optimiert und der Energieverbrauch reduziert.

³ Der Radarsensor erkennt bis zu zwei Personen.

⁴ AI = Artificial Intelligence (Künstliche Intelligenz). Eine Wi-Fi-Verbindung und ein Samsung SmartThings Konto sind erforderlich. Erfordert iOS 10.0 oder höher bzw. Android 5.0 oder höher.

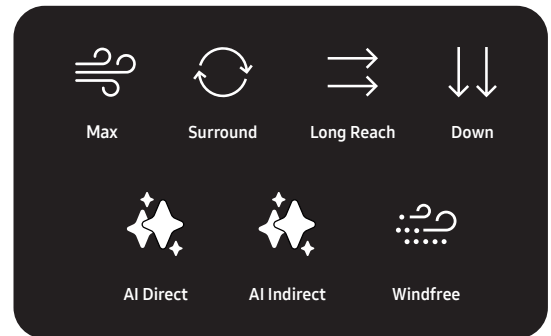


AI Motion Wind

WindFree Première+ verfügt über AI Motion Wind, ein intelligentes Luftstromsystem, das sich automatisch an die Bewegungen der Personen im Raum anpasst. Mithilfe erweiterter Bewegungserkennung werden Richtung und Intensität des Luftstroms in Echtzeit angepasst. So wird genau dort gekühlt, wo es benötigt wird oder der direkte Luftstrom bewusst vermieden. So entsteht ein individuelles und energieeffizientes Komforterlebnis.

Das System basiert auf der Samsungs Motion-Wings-Technologie⁵ mit drei Lamellen, die je nach gewähltem Modus unabhängig voneinander arbeiten. Die verbesserte Luftstromstruktur vergrößert die Lufteinlassfläche um 10 %⁶ und ermöglicht eine 15 %⁷ schnellere Luftabgabe. Gleichzeitig erweitert sie den Einstellbereich für vertikale und horizontale Luftströmung⁸.

WindFree Première+ bietet sieben Luftstromprogramme, inkl. zwei KI-gestützte Modi: AI Direct Wind (wird auf Personen im Raum ausgerichtet) und AI Indirect Wind (wird von Personen weggeführt). Die Kombination aus Bewegungssensorik und präziser Luftstromsteuerung sorgt für Komfort, der sich an reale Nutzungsgewohnheiten anpasst. WindFree Première bietet fünf Luftstromprogramme und eignet sich besonders für Schlafzimmer oder kompakte Wohnbereiche.



⁵ Motion Wings bestehen aus zwei äußeren Lamellen (oben und unten) sowie einer inneren Lamelle.

⁶ Die Lufteinlassflächen wurden im Vgl. zu den Modellen von 2025 (AR9500T) um 10 % vergrößert.

⁷ Basierend auf internen Tests, bei denen AR70H12CAAWNEU mit AR12TXCAAWNEU verglichen wurde.

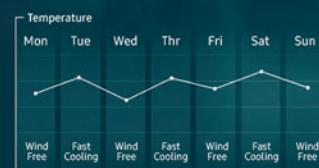
⁸ Der Einstellbereich wurde von 30–80° (45°) auf vorne 0–90° und unten –70–0° erweitert.

Fast Cooling

WindFree™ Cooling



- Indoor Temperature
- Setting Temperature
- Outdoor Temperature
- Operating Time
- Usage Pattern



WindFree™ Modus & AI Auto Comfort

Beide Première Modelle verfügen über den bewährten WindFree™ Modus, der sanften, zugfreien Komfort bietet. Die Luft wird über tausende Mikroöffnungen⁹ gleichmäßig verteilt. Dadurch entsteht eine sogenannte „Still-Air“-Umgebung⁹ mit sehr niedriger Luftgeschwindigkeit und minimaler Geräuschentwicklung¹⁰. Dies ermöglicht eine gleichmäßige Kühlung auch in größeren Räumen. AI Auto Comfort unterstützt ein intelligentes Klima-

management¹¹. Das System analysiert Raumbedingungen, Nutzungsgewohnheiten¹², bevorzugte Temperaturen und Außentemperaturen und wählt automatisch den passenden Betriebsmodus, zum Beispiel WindFree™, Schnellkühlung, Normalkühlung oder Heizen, um konstante Raumtemperaturen zu gewährleisten. Die Sprachsteuerung über Bixby¹³ erlaubt eine freihändige Bedienung.

⁹ Beide Modelle bieten die gleiche bewährte WindFree™ Leistung wie frühere Modelle (z. B. das Modell AR9500T aus dem Jahr 2025), jetzt mit einer um 10 % größeren Lufteinlassfläche.

¹⁰ Definiert von ASHRAE (American Society of Heating, Refrigerating and Air-Conditioning Engineers) als Luftströmungen mit einer Geschwindigkeit von unter 0,15 m/s, ohne kalte Zugluft.

¹¹ Getestet am Modell AR12TXCAAWKNEU in einer schalltoten Umgebung. Im WindFree™-Modus beträgt der Geräuschpegel 23 dB(A), verglichen mit 26 dB(A) bei einem herkömmlichen Samsung-Modell. Der Schalldruckpegel ist ein relativer Wert und hängt von Entfernung und akustischer Umgebung ab. Er kann je nach Betriebsbedingungen variieren.

¹² AI = Artificial Intelligence (Künstliche Intelligenz). Wi-Fi-Verbindung und Samsung Smart Things Konto erforderlich.

¹³ Das System speichert Benutzerpräferenzen und Nutzungsgewohnheiten, um Temperaturen zwischen 22 und 26 °C vorzuschlagen

¹⁴ Die Verfügbarkeit von Bixby variiert je nach Region und Sprache. Wi-Fi-Verbindung und Samsung Konto erforderlich.

4-in-1 Filter: Premium Filtertechnologie

Beide Modelle verfügen über ein 4-in-1-Filterssystem, das auf dem Samsung Tri-Care Filter basiert. Das System enthält eine hochdichte Filterstruktur mit einer Silber-Zink-Zeolith-Beschichtung¹⁴, die PM2.5-Feinstaubpartikel erfasst. Es wurde entwickelt, um Feinstaub, Allergene sowie bestimmte Viren und Bakterien in der Luft zu reduzieren.¹⁵

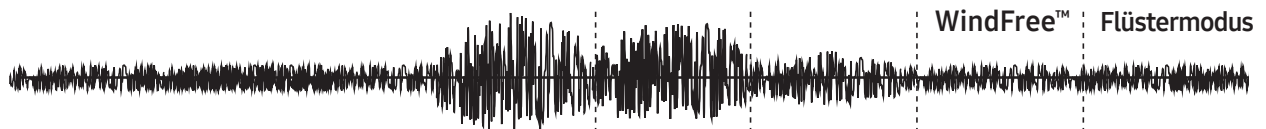
¹⁴ Silber-Zink-Zeolith ist eine von der European Chemicals Agency (ECHA) zugelassene Substanz. Quelle: <https://echa.europa.eu/information-on-chemicals/biocidal-active-substances/-/disas/factsheet/1385/PT09>
¹⁵ Ermittelt unter spezifischen Testbedingungen. Kann je nach Umgebungsfaktoren und individueller Nutzung variieren. >99 % antibakterielle Reduktion, bestätigt durch Intertek auf Basis von Tests mit Staphylococcus aureus und Escherichia coli. >99 % antivirale Reduktion, bestätigt durch das Korea Research Institute of Bioscience auf Basis eines Tests mit dem Influenzavirus H1N1. >99 % Reduktion allergieauslösender Stoffe, bestätigt durch das Institute of Tokyo Environmental Allergy auf Basis eines Tests mit Zedernpollen. >99 % Reduktion von PM2.5-Feinstaub, bestätigt durch das Korea Institute of Industrial Technology auf Basis eines Tests mit ISO A2-Feinstaubpartikeln.



4 in 1

99%

1. PM2.5 Reduction
2. Anti-Bacteria
3. Anti-Virus
4. Anti-allergy



WindFree™ Low Noise

WindFree Premiere Modelle arbeiten in einem besonders niedrigen Geräuschpegel¹⁶. Im leisesten Modus erreicht das Innengerät nur etwa

16 dB(A)^{17,18}. Der WindFree™ Modus arbeitet mit etwa 23 dB(A)^{17,18} und ist damit leiser als eine typische Bibliothek mit etwa 40 dB(A). So entsteht eine ruhige, ungestörte Umgebung, wodurch sich die Serie besonders für Schlafzimmer und ruhige Wohnbereiche eignet.

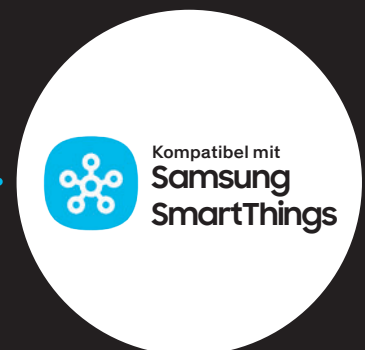
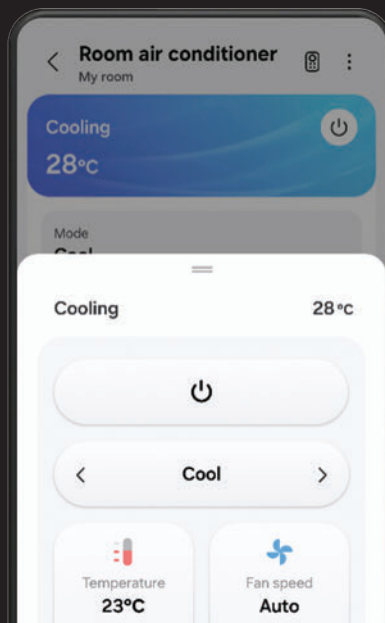
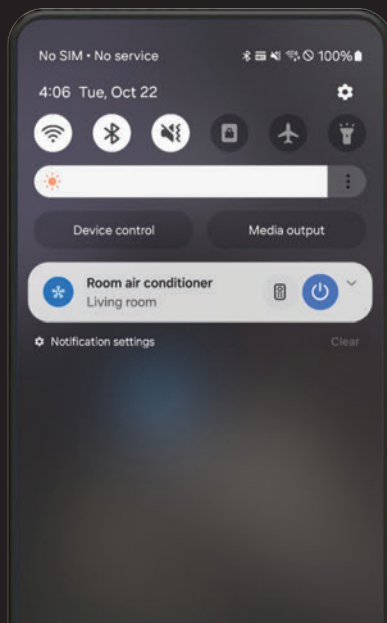
Modus	Geräuschpegel (dB(A))	Beispiel
Autobahn	70 dB(A)	Autobahn
Bibliothek	40 dB(A)	Bibliothek
Schlafzimmer	30 dB(A)	Schlafzimmer
Blätterrauschen	23 dB(A)	Blätterrauschen
Flüstern	16 dB(A)	Flüstern

¹⁶ Im Vergleich zu Dezibelwerten vergleichbarer Produkte auf dem Markt.
¹⁷ Getestet in einem akustischen Testraum, gemessen in 1 Meter Abstand.
¹⁸ Gilt nur für WindFree™ Inneneinheiten mit 2 / 2,5 / 3,5 kW Leistung.

SmartThings Konnektivität

Die neue Klimageräteserie für Wohnräume unterstützt die SmartThings App¹⁹. Nutzer können das Gerät ein- und ausschalten, Temperatureinstellungen anpassen, Betriebszeiten planen und den Energieverbrauch überwachen.

¹⁹ Eine Wi-Fi-Verbindung und ein Samsung SmartThings-App-Konto sind erforderlich. Erfordert iOS 10.0 oder höher bzw. Android 5.0 oder höher.



WindFree Première +

Inneneinheit Soapstone Charcoal			AR70H-09CAABNEU	AR70H12CAABNEU
			AR70H-09CAAWNEU	AR70H-12CAAWNEU
Inneneinheit			AR70H-09CAAWXEU	AR70H-12CAAWXEU
Außeneinheit			AR70H-09CAAWXEU	AR70H-12CAAWXEU
Leistung				
Nenn-Kühlleistung	kW		2,5	3,5
Kühlleistung	kW		1,0 - 4,0	1,0 - 4,8
Nenn-Heizleistung @ +7 °C	kW		3,2	4,0
Heizleistung	kW		0,8 - 7,1	0,8 - 7,3
Nenn- Heizleistung @ -5 °C	kW		4,8	5,2
Nenn- Heizleistung @ -10 °C	kW		4,2	4,8
Nenn- Heizleistung @ -15 °C	kW		3,6	4,2
Leistungsdaten				
Energieeffizienz Kühlen	SEER ¹	W/W	9,7/A+++	9,0/A+++
	Energieverbrauch	kWh/a	90	136
	Pdesignc	kW	2,5	3,5
	EER	W/W	4,81	4,12
Energieeffizienz Heizen	SCOP ¹	W/W	5,1/A+++	5,1/A+++
	Energieverbrauch	kWh/a	659	659
	Pdesignh (Durchschnitt)	kW	2,4	2,4
	COP ¹	W/W	4,74	4,26
Entfeuchtung				
Maximaler Luftstrom (Kühlen)	Inneneinheit	m ³ /min	10	11
	Außeneinheit	m ³ /min	45,0	45,0
Schalleistungspegel	Inneneinheit (Kühlen)	dB(A)	56	58
	Außeneinheit (Kühlen)	dB(A)	59	62
Schalldruck	Inneneinheit Max/Flüstermod.	dB(A)	38 / 16	40 / 16
	Außeneinheit Max	dB(A)	45	46
Einsatzgrenzen	Kühlen	°C	-10 - 46	-10 - 46
	Heizen	°C	-15 - 24	-15 - 24
Elektrische Daten				
Spannungsversorgung	~, V, Hz		1Ø, 220-240 V, 50 Hz	1Ø, 220-240 V, 50 Hz
Kompressor	Außeneinheit	Typ	Twin Rotary	Twin Rotary
Nenn-Leistungsaufnahme	Kühlen	kW	0,52	0,85
	Heizen	kW	0,68	0,94
Nenn-Stromaufnahme	Kühlen	A	2,8	3,8
	Heizen	A	3,1	4,2
Abmessungen				
Abmessungen (W x H x D)	Inneneinheit	mm	889 x 299 x 230	889 x 299 x 230
	Außeneinheit	mm	790 x 548 x 285	790 x 548 x 285
Gewicht	Inneneinheit	kg	11,3	11,3
	Außeneinheit	kg	30,5	30,5
Kältemittel				
Kältemittel	Typ		R32 (enthält fluoridierte Treibhausgase.. GWP= 675)	
	vorgefüllte Kältemittelmenge	kg tCO ₂ e	1,0 0,65	1,0 0,65
	Nachfüllung für Mehrmeter	g/m	15	15
Anschluss	Flüssigkeitsleitung	ø, mm (inch)	6,35 (1/4)	6,35 (1/4)
	Sauggasleitung	ø, mm (inch)	9,52 (3/8)	9,52 (3/8)
Leitungslänge	Min/Max (AE zu IE)	m	3 / 20	3 / 20
Höhendifferenz	Max	m	10	10
Anschluss	Ablaufleitung	ø, mm	ø16,3, 550 mm	ø16,3, 550 mm

Steuerung und Zubehör



Infrarotfernbedienung (inkludiert)



Kabelfernbedienung Premium Plus



Touch Fernbedienung

MWR-WG01JN
MWR-WG01KN

MWR-SH11N

Leistung

Single Split (RAC) - AR70H**C*AWXEU	Leistung (kW)					
	2	2.5	3.5	4.3	5	6.5
Inneneinheit						
Première+ Essential White	-	•	•	-	-	-
Première+ Soapstone Charcoal	-	•	•	-	-	-
Première Essential White	•	•	•	•	•	•
Première Soapstone Charcoal	•	•	•	-	-	-

Multi Split (FJM) - AJ***TXJ*KG/EU	Leistung (kW)					
	2	2.5	3.5	4.3	5	6.5
Inneneinheit						
Première+ Essential White	•	•	•	-	-	-
Première+ Soapstone Charcoal	•	•	•	-	-	-
Première Essential White	•	•	•	-	•	•
Première Soapstone Charcoal	•	•	•	-	-	-
Multi Split (FJM) - AJ***TXJ*KG/EU						
AJ040TXJ2KG/EU	•	•	•	-	-	-
AJ050TXJ2KG/EU	•	•	•	-	•	-
AJ052TXJ3KG/EU	•	•	•	-	•	-
AJ068TXJ3KG/EU	•	•	•	-	•	-
AJ080TXJ4KG/EU	•	•	•	-	•	•
AJ100TXJ5KG/EU	•	•	•	-	•	•

Funktionen

Inneneinheit Soapstone Charcoal		AR70H-09CAABNEU	AR70H-12CAABNEU
Inneneinheit		AR70H-09CAAWNEU	AR70H-12CAAWNEU
Außeneinheit		AR70H-09CAAWXEU	AR70H-12CAAWXEU
Luftstrom	AI Motion Wind	•	•
	Motion Wind	•	•
	WindFree™ Modus	•	•
	Luftstrom Kontrolle (Oben/Unten)	Auto	Auto
	Luftstrom Kontrolle (Links/Rechts)	Auto	Auto
Luftreinigung	Auto Lüftergeschwindigkeit	•	•
	4-in-1 Filter	•	•
	Easy Filter Plus	•	•
	Auto Clean (Selbstreinigung)	•	•
	Betriebsmodus	AI Auto Comfort mit WLAN & Radarsensor (direkt/indirekt)	•
Weitere Funktionen	AI Auto Comfort mit WLAN	•	•
	Auto Mode (ohne WLAN)	-	-
	Fast Cooling Modus	•	•
	Good Sleep Modus	•	•
	Eco Modus	•	•
	Entfeuchtungs-Modus	•	•
	Ventilations-Modus	•	•
	Flüstermodus	•	•
	Samsung SmartThings	•	•
	Radarsensor	•	•
	Anzeige d. Raumtemperatur	•	•
Display Ein/Aus (88 Display)	•	•	
Beep Ein/Aus	•	•	
Auto Changeover	•	•	
Auto Restart	•	•	

¹ Die dargestellten Energieeffizienzlabels entsprechen der EU-Verordnung Nr. 626/2011 (LOT 10), Klassifizierung 2019, auf einer Skala von D bis A+++.

WindFree Première

Inneneinheit Soapstone Charcoal			AR70H07C1ABNEU	AR70H09C1ABNEU	AR70H12C1ABNEU	-	-	-
Inneneinheit			AR70H07C1AWNEU	AR70H09C1AWNEU	AR70H12C1AWNEU	AR70H15C1AWNEU	AR70H18C1AWNEU	AR70H24C1AWNEU
Außeneinheit			AR70H07C1AWXEU	AR70H09C1AWXEU	AR70H12C1AWXEU	AR70H15C1AWXEU	AR70H18C1AWXEU	AR70H24C1AWXEU
Leistung								
Leistung	Nenn-Kühlleistung	kW	2,0	2,5	3,5	4,3	5,0	6,5
	Kühlleistung	kW	1,0 - 3,2	1,0 - 3,7	1,0 - 4,6	1,1 - 5,0	1,6 - 6,7	1,4 - 7,6
	Nenn-Heizleistung @ +7 °C	kW	2,2	3,2	4,0	4,7	6,0	6,9
	Heizleistung	kW	0,7 - 6,7	0,7 - 7,0	0,7 - 7,2	0,9 - 7,6	1,3 - 8,0	1,2 - 9,7
	Nenn- Heizleistung @ -5 °C	kW	4,1	4,6	4,8	5,1	5,7	6,6
	Nenn- Heizleistung @ -10 °C	kW	4,0	4,1	4,5	4,7	5,0	6,1
	Nenn- Heizleistung @ -15 °C	kW	3,5	3,5	4,0	4,2	4,3	5,2
Leistungsdaten								
Energieeffizienz Kühlen	SEER ¹	W/W	9,0/ A+++	8,8/ A+++	8,6/ A+++	8,2/ A++	7,2/ A++	7,0/ A++
	Energieverbrauch	kWh/a	78	99	142	184	243	325
	Pdesignnc	kW	2,0	2,5	3,5	4,3	5,0	6,5
	EER	W/W	4,65	4,39	3,89	3,64	3,60	3,33
Energieeffizienz Heizen	SCOP ¹	W/W	4,8/ A++	4,8/ A++	4,8/ A++	4,6/ A++	4,1/ A+	4,3/ A+
	Energieverbrauch	kWh/a	642	671	700	822	1.298	1.335
	Pdesignh (Durchschnitt)	kW	2,2	2,3	2,4	2,7	3,8	4,1
	COP ¹	W/W	4,78	4,21	3,74	3,73	3,73	3,73
Entfeuchtung		l/h	0,7	0,9	1,4	1,7	1,9	2,3
Maximaler Luftstrom (Kühlen)	Inneneinheit	m ³ /min	8	8	9	13	14	17
	Außeneinheit	m ³ /min	45,0	45,0	45,0	45,0	50,0	50,0
Schalleistungspegel	Inneneinheit (Kühlen)	dB(A)	56	56	58	58	58	62
	Außeneinheit (Kühlen)	dB(A)	59	59	62	65	65	68
Schalldruck	Inneneinheit Max/Flüstermod.	dB(A)	37 / 16	38 / 16	40 / 16	41 / 25	41 / 25	45 / 27
	Außeneinheit Max.	dB(A)	45	45	46	48	51	54
Einsatzgrenzen	Kühlen	°C	-10 - 46	-10 - 46	-10 - 46	-10 - 46	-10 - 46	-10 - 46
	Heizen	°C	-15 - 24	-15 - 24	-15 - 24	-15 - 24	-15 - 24	-15 - 24
Elektrische Daten								
Spannungsversorgung		ⓧ, V, Hz	1⓪, 220-240 V, 50 Hz	1⓪, 220-240 V, 50 Hz	1⓪, 220-240 V, 50 Hz	1⓪, 220-240 V, 50 Hz	1⓪, 220-240 V, 50 Hz	1⓪, 220-240 V, 50 Hz
Kompressor	Außeneinheit	Typ	Twin Rotary	Twin Rotary	Twin Rotary	Twin Rotary	Twin Rotary	Twin Rotary
Nenn-Leistungsaufnahme	Kühlen	kW	0,43	0,57	0,90	1,18	1,39	1,95
	Heizen	kW	0,46	0,76	1,07	1,26	1,61	1,85
Nenn-Stromaufnahme	Kühlen	A	2,3	3,0	4,0	5,2	6,4	8,8
	Heizen	A	2,3	3,4	4,7	5,6	7,8	8,1
Abmessungen								
Abmessungen (W x H x D)	Inneneinheit	mm	889 x 299 x 230	889 x 299 x 230	889 x 299 x 230	889 x 299 x 230	1,055 x 299 x 230	1,055 x 299 x 230
	Außeneinheit	mm	790 x 548 x 285	790 x 548 x 285	790 x 548 x 285	790 x 548 x 285	880 x 638 x 310	880 x 638 x 310
Gewicht	Inneneinheit	kg	10,5	10,5	10,5	10,5	13,3	13,3
	Außeneinheit	kg	30,5	30,5	30,5	30,5	36,8	38,6
Kältemittel								
Kältemittel	Typ		R32 (enthält fluoridierte Treibhausgase. GWP=675)					
	vorgefüllte Kältemittelmenge	kg tCO ₂ e	1,0 0,64	1,0 0,64	1,0 0,64	1,0 0,64	1,3 0,88	1,3 0,88
	Nachfüllung für Mehrmeter	g/m	15	15	15	15	15	15
Anschluss	Flüssigkeitsleitung	ø, mm (inch)	6,35 (1/4)	6,35 (1/4)	6,35 (1/4)	6,35 (1/4)	6,35 (1/4)	6,35 (1/4)
	Sauggasleitung	ø, mm (inch)	9,52 (3/8)	9,52 (3/8)	9,52 (3/8)	9,52 (3/8)	9,52 (3/8)	9,52 (3/8)
Leitungslänge	Min/Max (AE zu IE)	m	3 / 20	3 / 20	3 / 20	3 / 20	3 / 30	3 / 30
Höhendifferenz	Max	m	10	10	10	10	15	15
Anschluss	Ablaufleitung	ø, mm	ø16,3, 550 mm	ø16,3, 550 mm	ø16,3, 550 mm	ø16,3, 550 mm	ø16,3, 550 mm	ø16,3, 550 mm
Funktionen								
Luftstrom	AI Motion Wind		-	-	-	-	-	-
	Motion Wind		•	•	•	•	•	•
	WindFree™ Modus		•	•	•	•	•	•
	Luftstrom Kontrolle (Oben/Unten)		Auto	Auto	Auto	Auto	Auto	Auto
	Luftstrom Kontrolle (Links/Rechts)		Auto	Auto	Auto	Auto	Auto	Auto
	Auto Lüftergeschwindigkeit		•	•	•	•	•	•
Luftreinigung	4-in-1 Filter		•	•	•	•	•	•
	Easy Filter Plus		•	•	•	•	•	•
	Auto Clean (Self-Cleaning)		•	•	•	•	•	•
Betriebsmodus	AI Auto Comfort mit WLAN & Radarsensor (direkt/indirekt)		-	-	-	-	-	-
	AI Auto Comfort mit WLAN		•	•	•	•	•	•
	Auto Mode (ohne WLAN)		-	-	-	-	-	-
	Fast Cooling Modus		•	•	•	•	•	•
	Good Sleep Modus		•	•	•	•	•	•
	Eco Modus		•	•	•	•	•	•
	Entfeuchtungs-Modus		•	•	•	•	•	•
	Ventilations-Modus		•	•	•	•	•	•
Weitere Funktionen	Flüstermodus		•	•	•	•	•	•
	Samsung SmartThings		•	•	•	•	•	•
	Radarsensor		-	-	-	-	-	-
	Anzeige d. Raumtemperatur		•	•	•	•	•	•
	Display Ein/Aus (88 Display)		•	•	•	•	•	•
	Beep Ein/Aus		•	•	•	•	•	•
	Auto Changeover		•	•	•	•	•	•
Auto Restart		•	•	•	•	•	•	

¹ Die dargestellten Energieeffizienzlabels entsprechen der EU-Verordnung Nr. 626/2011 (LOT 10), Klassifizierung 2019, auf einer Skala von D bis A+++.

SamCool

Powered by **SAMSUNG**

Klimasysteme? SamCool!

Weitere Informationen über SamCool Klimasysteme finden Sie unter:

www.samcool.at

Copyright © 2024 Samsung Electronics Air Conditioner Europe B.V. All rights reserved. Samsung is a registered trademark of Samsung Electronics Co., Ltd. Specifications and designs are subject to change without notice and may include preliminary information. Non-metric weights and measurements are approximate. All data was deemed correct at the time of creation. Samsung is not liable for errors or omissions. Some images may be digitally altered. All brand, product, service names and logos are trademarks and/or registered trademarks of their respective owners and are hereby recognised and acknowledged.



Samsung Electronics Co., Ltd. participates in the Eurovent Certification Programme (ECP) for Air Conditioners (AC), Variable Kältemittel Flow (VRF) and Liquid Chilling Packages Heat Pump (LCP-HP). To check the ongoing validity of certification, please visit: www.eurovent-certification.com

SamCool GmbH
Industrie Nord
6890 Lustenau
+41 / (0)43 5577 830 70
Österreich